



SY485H

矿山重器 价值典范

全新改变 品质改变世界

KING OF MINING EQUIPMENT
ASSET OF GREAT VALUE



● 超优性能

超优性能高效低耗：效率高8%，油耗低10%；超大的挖掘力。专为重载矿山设计，具有更加流畅的操控性。

● 超长使用寿命

依托三位一体的试验体系，矿山工况下设计寿命超过20000H；五大结构件、核心部件寿命大幅提升。

● 超强适应性

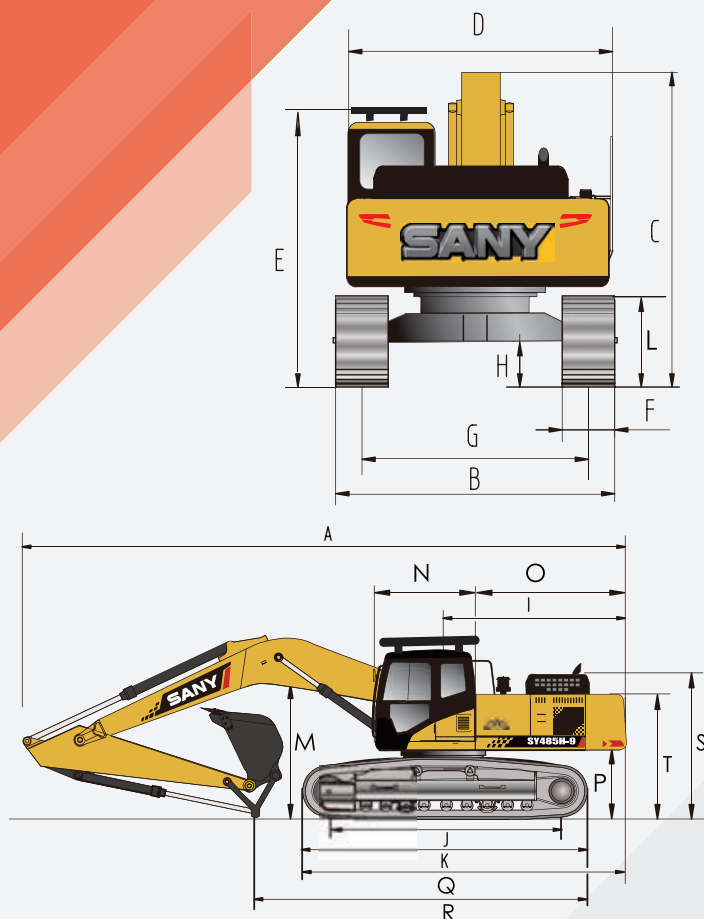
可选配20余种特殊工作装置，多级过滤系统为发动机提供顶级保护，独立油散让设备始终工作在最佳温度。

● 超低维护成本

保养件更换操作触手可及，维修保养更加便捷；采用长寿命油品、滤芯，保养周期延长1倍，保养费用降低50%。

整机尺寸(mm)

标准



	SY485H	SY485BH
A 总长(运输时)	12095	11700
B 总宽度	3360	←
C 总高度(运输时)	3790	3980
D 上部宽度	3290	←
E 总高度(驾驶室顶部)	3470	←
F 标准履带板宽度	600	←
G 轨距	2740	←
H 最小离地间隙	560	←
I 尾部回转半径	3765	←
J 履带接地长度	4415	←
K 履带长度	5440	←

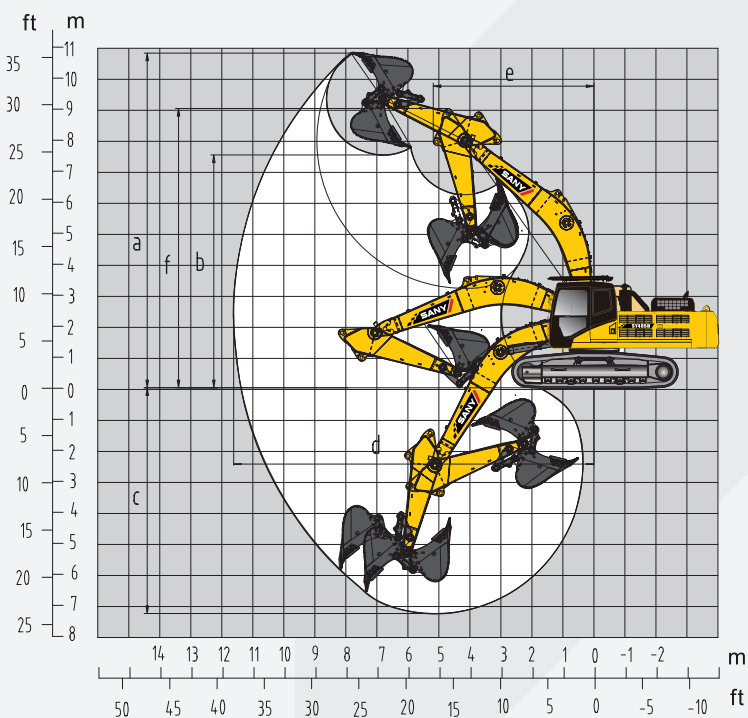
性能参数

标准

	SY485H	SY485BH
工作质量kg	49500	←
斗容m ³	2.2~3.1	←
额定功率kW/rpm	300/1800	←
行走速度(高/低)km/h	5.4/3.1	←
回转速度rpm	8.0	←
爬坡能力	70%/35°	←
接地比压kPa	87.1	←
铲斗挖掘力kN	287	307
斗杆挖掘力kN	245	262

作业范围(mm)

标准



	SY485H	SY485BH
a 最大挖掘高度	10950	10120
b 最大卸载高度	7450	6700
c 最大挖掘深度	7490	6600
d 最大挖掘距离	11860	10850
e 最小回转半径	5240	5130
f 最小回转半径时的最大高度	9100	8800

三一重机有限公司

江苏省昆山市经济技术开发区东城大道三一产业园

邮编：215300

售后服务热线：4008282318

咨询投诉电话：4008282333

网址：<http://www.sanygroup.com>



注

由于技术不断更新，材料和技术规范如有更改，恕不另行通知。
照片上的机器可能包括附加设备。

ZJSYX0604CH(17年8月)

Printed in CHINA